



Harju maakond Saku vald Kiisa alevik

Maidla tee 1 kinnistu elektrivarustus

**TEOSTUSJONIS**

Töö nr 13288T

Koostas: Marge Sepp

veebuar 2025

Kirjanurk OÜ  
Registrikood: 12592543  
Lossi tn 33  
Põltsamaa linn, Põltsamaa vald  
Jõgeva maakond, 48104

TEL003987  
EEG000316  
EEP004848

Koostaja tel: +372 53739196  
e-mail: [marge@kirjanurk.ee](mailto:marge@kirjanurk.ee)  
Üld tel: +372 5209 235  
e-mail: [yld@kirjanurk.ee](mailto:yld@kirjanurk.ee)

## ***SISUKORD***

1. Tiitelleht	1
2. Sisukord	2
3. Seletuskiri	3
4. Asukoha skeem	4
5. Teostusjoonis	5
6. Lõpuleht	6

# ***SELETUSKIRI***

## ***1. Üldandmed***

**Objekti asukoht:** Harju maakond Saku vald Kiisa alevik

**Objekti nimetus:** Maidla tee 1 kinnistu elektrivarustus

## **Tööde täitmise aeg**

Välitööd: 12.02.2025

Kameraaltööd: 18.02.2025

**Töö teostajad:** geodeet Janne Rump  
geodeet Marge Sepp

## ***2. Geodeetiliste lähtepunktide andmed***

Koordinaadid riiklikus L-EST97 ristkoordinaatide süsteemis.

Kõrgused EH2000 süsteemis

Lähtepunkt: Trimble VRS Now

## ***3. Objekti geodeetilise sidumise andmed***

Möödistamistöödeks vajalik alusvõrk rajati GPS seadmega Leica GS18T.

## ***4. Mõõtmistööd***

Vastavalt lähteülesandele teostati M1:500 ehitusuuringud. Elektrirajatise teostusjoonis kaeviku pikkusega 12,12 m. Plaan koostati arvutil graafikaprogrammiga MicroStation PowerDraft.

## ***5. Kasutatud instrumendid***

Möödistamistöödel kasutati GPS seadet Leica GS18T ja elektrontahhümeetrit Leica TS13.

## ***6. Üleantavate materjalide loetelu***

Tellijal:

-digitaalinfo dgn/dwg/pdf formaadis

Kohalik omavalitsus

-digitaalinfo dgn/dwg/pdf formaadis

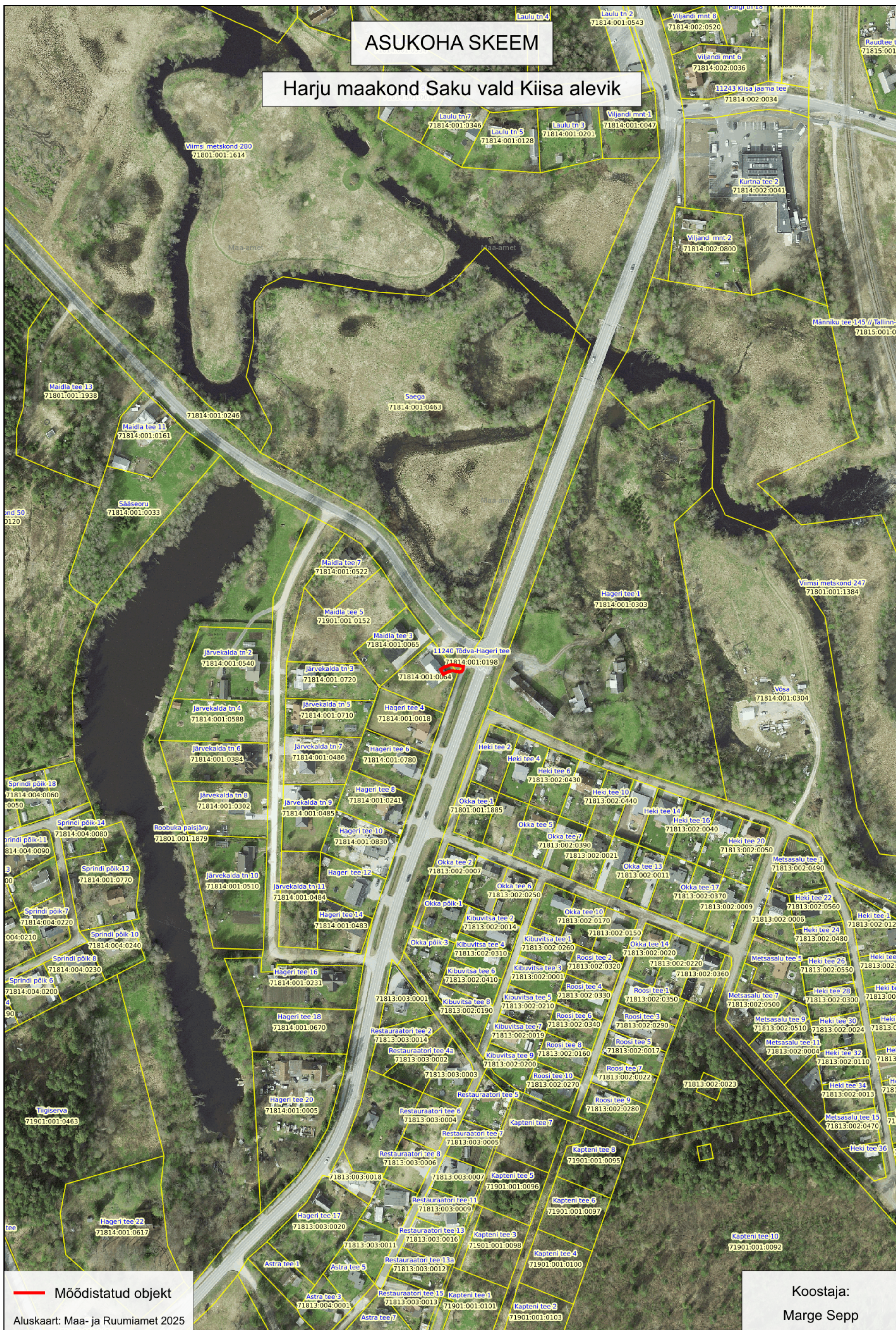
Koostas:

Marge Sepp  
18.02.2025.a.



# ASUKOHA SKEEM

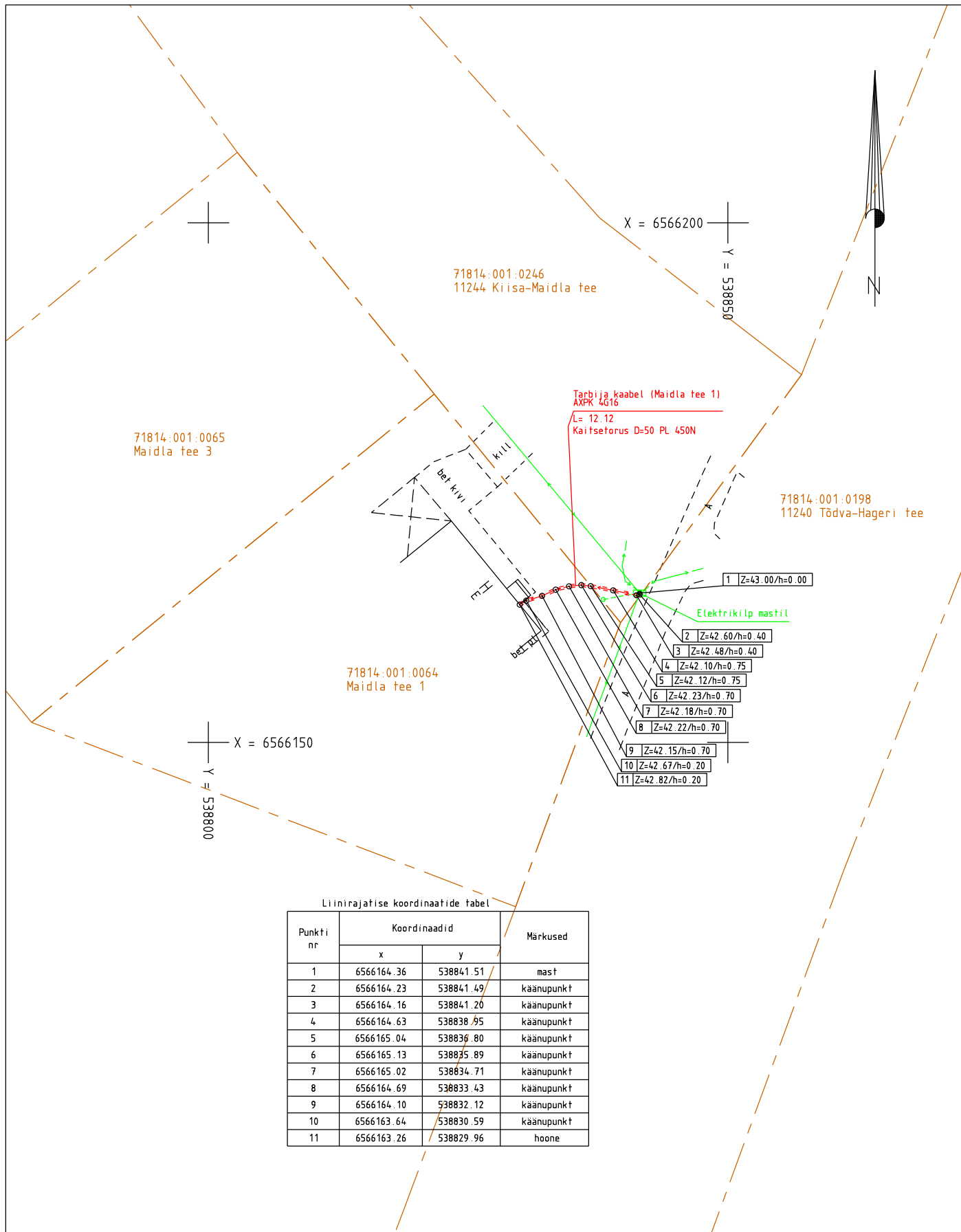
Harju maakond Saku vald Kiisa alevik



**Mõõdistatud objekt**  
Aluskaart: Maa- ja Ruumiamet 2025

Koostaja:  
Marge Sepp





Liinirajatise koordinaatide tabel

Punkti nr	Koordinaadid		Märkused
	x	y	
1	6566164.36	538841.51	mast
2	6566164.23	538841.49	käänupunkt
3	6566164.16	538841.20	käänupunkt
4	6566164.63	538838.95	käänupunkt
5	6566165.04	538836.80	käänupunkt
6	6566165.13	538835.89	käänupunkt
7	6566165.02	538834.71	käänupunkt
8	6566164.69	538833.43	käänupunkt
9	6566164.10	538832.12	käänupunkt
10	6566163.64	538830.59	käänupunkt
11	6566163.26	538829.96	hoone

Märkused:

Koordinaadid L-EST97 süsteemis, kõrgused EH2000 süsteemis

Katastriüksuste piirid: väljavõte Maa- ja Ruumiametist 18.02.2025. Kihil "PIIR" esitatud piirjoonte asukohad on informatiivsed.

TÖÖ NR	13288T	OBJEKT	Maidla tee 1 kinnistu elektrivarustus		
TÖÖ KOOD		AADRESS	Harju maakond Saku vald Kiisa alevik		
KOOSTAS	M. Sepp	FAIL	13288T Maidla tee 1 el		
MÕÖDISTAS	J. Rump	MÕÖTKAVA	1:500	LEHT	1 / 1
MÕÖDISTATUD	12.02.2025			JOONIS	Teostusjoonis



Kirjanurk

TEL003987 EEG000316 EEP004848  
yld@kirjanurk.ee, rg-kood 12592543  
Lossi 33 Põltsamaa linn Jõgevamaa 48104

Käesolevas toimikus on 6 lehte.

Koostas: Marge Sepp  
18.02.2025